

---

---

# Mão esquerda

## Nomenclatura dos dedos

### Mão esquerda

Indicador - "1"

Médio - "2"

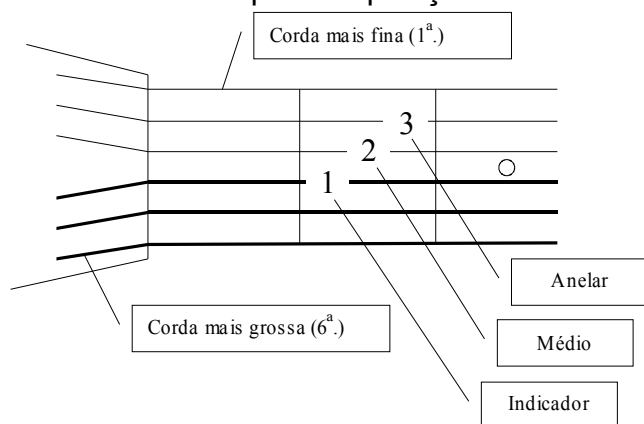
Anelar - "3"

Mínimo - "4"

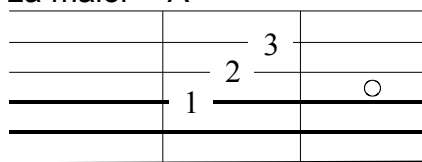
### Posições

Para entender a tabela de posições, coloque o violão sobre seu colo de modo que possa ficar com as cordas viradas para cima e observe:

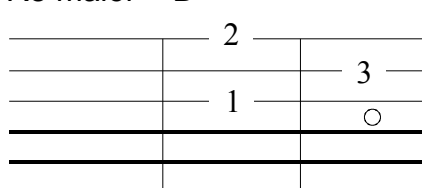
Este é o modelo para as posições:



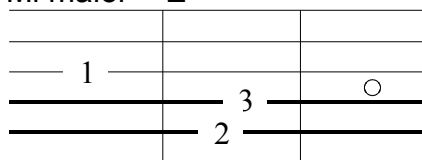
Lá maior = A



Ré maior = D



Mi maior = E



Para tocar o primeiro hino, estude as posições A "lá", D "ré" e E "mi".

Caso você encontre dificuldade em compreender estes desenhos, veja a folha "Posições para compreender" e "posições básicas para violão e guitarra-desenho vertical" e "posicoes numéricas básicas".